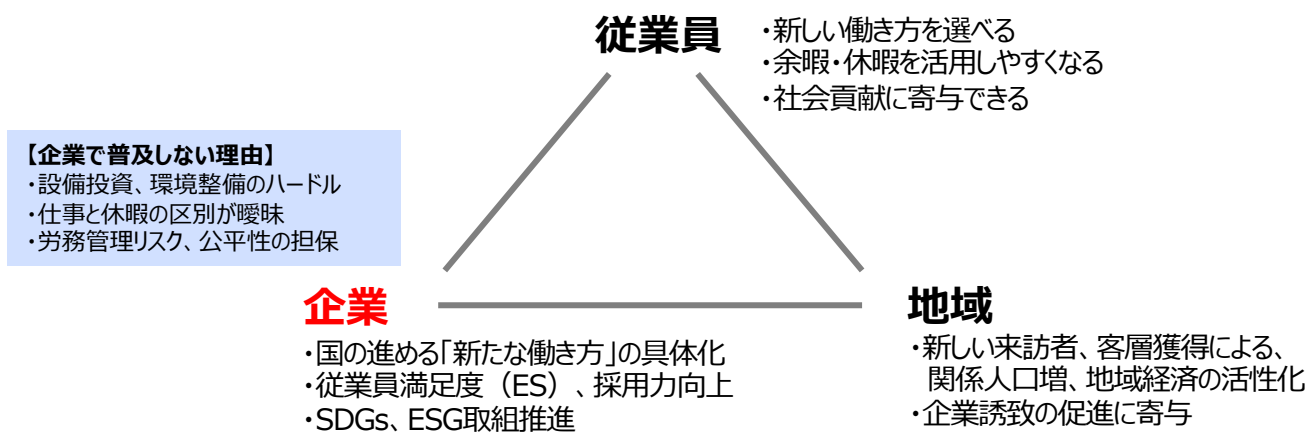




# 淡路島 地方創生テレワーク

～淡路島で実現する真に豊かな生き方・働き方～

淡路島で企業ニーズ向けのテレワーク環境を整備  
企業と社員の求める「**新たな働き方が実践できる場**」を提供



## スケジュール例

8:00	望楼青海波(宿泊先)にて朝食
8:45	送迎 ワークーションハブ東浦(オフィス)へ
9:10	ワークーションハブ東浦(オフィス)にて業務
11:50	ランチ 陽・燦燦 (淡路島に居住し、働きながら起業を目指す起業家のメンバーとともに)
13:50	ワークーションハブ東浦(オフィス)にて業務
17:45	送迎 西海岸クラフトサーカスへ
18:10	夕食 クラフトサーカス 意見交換会
20:15	送迎 望楼青海波(宿泊先)へ



PASONA





- 業務終了後や週末等の**施設利用優待**
- **地方創生研修、座禅、農業・文化体験等**による自己研鑽支援
- 滞在ワーカー同士の**ビジネス交流促進**



- **オフィス空間をシェア提供**
- 執務スペース、ネットワークインフラ、会議室、複合機、ドリンク等共通設備の利用を可能に



- **宿泊施設の提供** (望楼青海波、グランシャリオ等)
- **無料シャトルバス**の利用
- 当社**飲食施設での食事**、社食システム
- 将来的には、託児所・学童保育のスポット利用も検討

## 企業様に合わせた研修のご提案も可能

パソナグループが地方創生やスマートシティ構想を展開している淡路島には、様々な研修コンテンツがあります。特に、ミドルシニア層の新たな働き方、今後のキャリアのためのキャリアデザインについて、フォーカスしながら一緒に課題の解決の一步を踏み出してみませんか？

## こんな**研修の課題**ありませんか？

- ❑ チームマネジメント能力・コミュニケーション能力向上
- ❑ 世の中の問題点、環境問題・SDGsについて
- ❑ 新たなビジネスモデル、新しい発想での業務改革
- ❑ 企業の未来、地域貢献・地方創生・地域との共創
- ❑ デジタル技術の活用、DXへの取り組み強化

## 実際のパソナの**研修コンテンツ**

様々な企業課題において  
自然豊かな淡路島を旅しながら研修旅行を提供します！

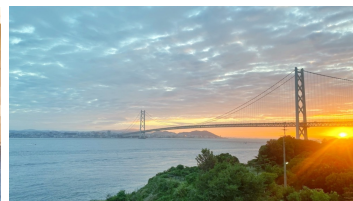
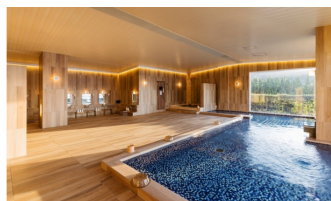
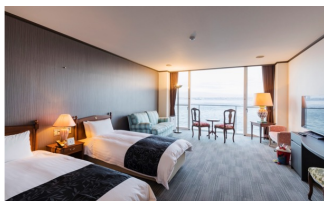
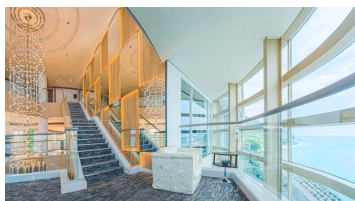
- ☑ キャリアデザイン講座
- ☑ 地方創生イノベーター
- ☑ ウェルビーイング研修
- ☑ DX・人工知能基礎講座
- ☑ グローバルマインドセット研修
- ☑ 文化・芸術研修 等

**宿泊先** \*内容は変更になる場合がございます。

### 望楼 青海波

全室が目前に海が広がるオーシャンビューステイ。ホテル内には、最大30名収容の会議室やワーケーションスペース、地下にはスポーツジムや疲れを癒していただく天然ラドン温泉があります。

住所：兵庫県淡路市岩屋1833-4



## <プログラム問い合わせ・申し込み>

株式会社All Japan Tourism Alliance

TEL : 050-3821-8811

〒656-2401 兵庫県淡路市岩屋2942-26

Mail : info@ajta.co.jp